

## Problemas de la piel con el tubo de alimentación

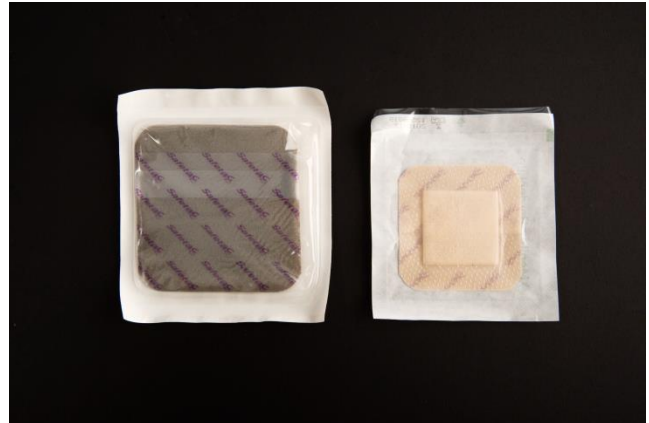
### Pérdidas e irritación de la piel

La humedad del estómago puede acumularse en la piel que rodea el estoma del niño. Esto puede causar irritación y enrojecimiento en la piel. Si nota algún enrojecimiento, lave la piel de su hijo con agua varias veces al día. Cambie las vendas cuando comiencen a ensuciarse. Si estas acciones no ayudan, hable con la enfermera clínica especializada o con otro miembro del equipo de St. Jude. Ellos pueden darle cremas y vendas para aliviar la irritación.

A continuación hay una lista de razones por las cuales puede haber pérdidas en un tubo de alimentación:

- El globo está desinflado o tiene una pérdida. Lea "¿Sabe usted...? Solucionar problemas del tubo de alimentación" para obtener más información.
- El estoma se ha estirado. Si el estoma se ha alargado, puede ocurrir que el tubo se esté moviendo hacia adelante y hacia atrás. Esto puede causar un mayor estiramiento del estoma y generar una filtración a su alrededor. Asegúrese de fijar el tubo con firmeza a la piel de su hijo utilizando un vendaje. Hable con la enfermera clínica especializada de su hijo o con el equipo de St. Jude sobre el problema. Puede ser que su hijo necesite un tubo de otro tamaño.
- El estómago está demasiado lleno o contiene aire. Lea "¿Sabe usted...? Alimentaciones, ventilación y reflujo".
- El tubo tiene pérdidas durante las alimentaciones de bolo. Trate de reducir el flujo de la alimentación o cambiar a alimentaciones continuas. Hable con el nutricionista de su hijo o con otro miembro del equipo de St. Jude para obtener más sugerencias.

El médico de su hijo puede recetarle medicamentos para reducir la acidez estomacal del niño y ayudar con el vaciamiento del estómago. Si su hijo sigue con problemas, hable con el equipo de St. Jude.



## Problemas de la piel con el tubo de alimentación

### Tejido de granulación

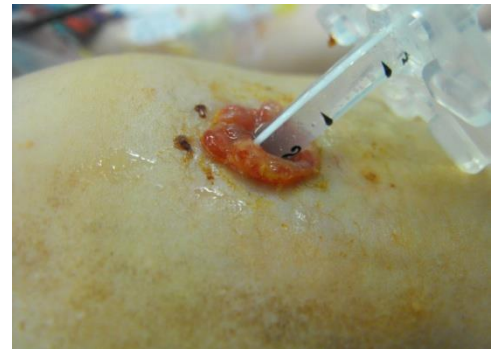
El tejido de granulación es un tejido adicional que crece en la zona del estoma. Puede tener una apariencia roja y esponjosa y puede sangrar fácilmente. El tejido de granulación puede crecer cuando:

- Hay bacterias presentes,
- El tubo no se ajusta al estoma correctamente, o
- Hay demasiada humedad alrededor del tubo.

Si nota que hay tejido de granulación, llame a la enfermera clínica especializada de su hijo o a otro miembro del equipo de St. Jude. El tejido puede retirarse, si es necesario.

Estas son algunas formas de evitar la formación del tejido de granulación:

- Asegúrese de que el tubo de alimentación esté firme (que no se mueva).
- Coloque una venda de espuma gruesa y pegue con cinta adhesiva. A veces, esto puede detener el crecimiento. Hay diferentes tipos de vendas de espuma, incluyendo algunas que combaten las infecciones. Hable con una enfermera a cargo del cuidado de heridas de St. Jude o con la enfermera clínica especializada sobre este tema.



Si es necesario retirar el tejido de granulación, se utilizará un producto químico llamado nitrato de plata o se realizará una intervención quirúrgica.

El tratamiento adecuado dependerá de cuánto haya crecido el tejido. El tejido de granulación puede volver a formarse incluso después de varios tratamientos.

### Infecciones

Las infecciones en el estoma o alrededor de la piel son poco comunes. El enrojecimiento y la irritación causadas por las pérdidas pueden parecer infecciones, especialmente cuando los contenidos del estómago se mezclan con las bacterias de la piel. En este caso, puede ser que nota una secreción de color que tiene mal olor. Usted podrá ver y oler este fluido en la piel de su hijo, las vendas y la ropa. En general, el enrojecimiento causado por las pérdidas desaparecerá al cambiar las vendas y limpiar la piel del niño con más frecuencia.

El propósito de este documento no es replazar el cuidado y la atención de su médico u otros servicios médicos profesionales. Nuestro objetivo es que usted desempeñe un papel activo en su cuidado y tratamiento; para este efecto, le proporcionamos información y educación. Consulte a su médico si tiene preguntas o dudas sobre su salud o sobre alternativas para un tratamiento específico.

## Problemas de la piel con el tubo de alimentación

Llame al equipo de St. Jude si:

- Aumenta el enrojecimiento de la piel del niño, aunque no vea que haya pérdidas de líquido,
- El estoma está rojo e irritado,
- Advierte que hay pus o un mal olor,
- El niño tiene fiebre.



### Sangrado

Hay varios factores que pueden causar el sangrado alrededor del estoma. Por ejemplo, puede observar una pequeña cantidad de sangre al cambiar el tubo. Un poco de sangre no es nada serio. Si observa que el sangrado es abundante, haga presión en el área del sangrado y llame a St. Jude inmediatamente.

El estoma también puede sangrar un poco si el tubo se mueve mucho e irrita el área. El sangrado debe parar si mantiene el tubo estable y en la posición correcta. Llame al equipo de St. Jude si el sangrado persiste o empeora luego de unos minutos.

El tejido de granulación también puede sangrar. Llame al equipo de St. Jude si observa un tejido rojo y esponjoso alrededor del estoma.

### Neutropenia y el tubo de alimentación

Neutropenia significa que ciertos glóbulos blancos, llamados neutrófilos, tienen un nivel muy bajo. Cuando el conteo de los neutrófilos de su hijo es menor que 500, la piel alrededor del estoma puede enrojecer e irritarse. Esta es una condición temporal. Mejorará a medida que mejore la neutropenia. Durante este tiempo, usted puede proteger el estoma y la piel con cremas y vendajes. Pregunte a la enfermera a cargo del cuidado de heridas de St. Jude o a la enfermera clínica especializada cuáles con las mejores opciones para su hijo.



El propósito de este documento no es reemplazar el cuidado y la atención de su médico u otros servicios médicos profesionales. Nuestro objetivo es que usted desempeñe un papel activo en su cuidado y tratamiento; para este efecto, le proporcionamos información y educación. Consulte a su médico si tiene preguntas o dudas sobre su salud o sobre alternativas para un tratamiento específico.

## **Problemas de la piel con el tubo de alimentación**

### **¿Preguntas?**

Si tiene preguntas o si su hijo presenta alguno de los problemas descritos en este folleto y las sugerencias dadas no funcionan, llame al equipo de St. Jude para obtener ayuda. La enfermera clínica especializada y otros miembros del equipo de St. Jude están siempre disponibles para ayudarlo a usted y a su hijo.

El propósito de este documento no es replazar el cuidado y la atención de su médico u otros servicios médicos profesionales. Nuestro objetivo es que usted desempeñe un papel activo en su cuidado y tratamiento; para este efecto, le proporcionamos información y educación. Consulte a su médico si tiene preguntas o dudas sobre su salud o sobre alternativas para un tratamiento específico.