

# St. Jude para los Padres

FEBRERO 2019

## Comparta su opinión con el recordatorio de St. Jude

**A**l personal del hospital les gusta escuchar las felicitaciones y saber lo que hacen bien.

Pero, el personal también tiene que saber lo que usted opina sobre algo que no está bien o si usted piensa que algo se podría hacer mejor.

Usted puede hablar directamente con el equipo de atención de su niño. O puede pedir hablar con el coordinador de enfermería o con el coordinador de relaciones con el paciente.

También le sugerimos que complete las encuestas de Satisfacción del paciente de St. Jude cada vez que reciba una.

Desde el 1 de enero, todas las encuestas de satisfacción del paciente se envían por correo electrónico. Este

**Le pedimos que comparta su correo electrónico con St. Jude. Entréguele una copia a un miembro del personal de Registro del paciente.**

cambio da la posibilidad de que St. Jude acceda a más pacientes y a más familias más rápidamente. Le permite a las familias responder la encuesta en el momento y con el paso que les convenga hacerlos de acuerdo a sus horarios. También esto le permite al personal instrumentar cambios basados en la información provista por el paciente.

Press Ganey dirige estas encuestas para St. Jude, de modo que su nombre no va a estar conectado con la encuesta Nules salvo que usted decida compartirlo en la encuesta.

### ¿Con qué frecuencia se envían las encuestas?

Es posible que usted reciba la encuesta de satisfacción al paciente después de que su niño visite la Unidad de Cuidados Ambulatorios.(ACU) por sus siglas en inglés, o se queda en el hospital.

Es probable que no reciba una encuesta por cada visita, ya que los pacientes se eligen al azar para enviarles la encuesta. Cuando reciba la encuesta, será entre 3 días y 3 semanas después de la visita de su niño o la estadía en

el hospital. Si su niño visita el ACU o acude al hospital en forma regular, todos los días, semanas o meses, usted solo recibirá un encuesta de ACU o del hospital cada 3 meses.

Si su niño visita el ACU y se queda en el hospital durante el mismo periodo de 3 meses, es probable que reciba una encuesta de cada uno de ellos. Si recibe dos encuestas complete las dos. Queremos saber lo que usted piensa del cuidado de su niño en los dos lugares.

### ¿Por qué son importantes las encuestas?

En St. Jude estamos dedicados a un cuidado del paciente seguro, efectivo, y de alta calidad. Su experiencia en la visita a St. Jude es importante, y el personal quiere saber su opinión al respecto. Es bueno saber lo que fue bien, pero es igualmente importante saber lo que se podría hacer mejor. Sus ideas para mejoras podrían beneficiar a muchos otros pacientes y sus familias.

Por favor comparta su opinión con nosotros.

## Esté preparado para las emergencias

Todos los días nos enteramos en las noticias acerca de emergencias inesperadas como incendios, inundaciones, terremotos, tornados, niños desaparecidos, tiradores activos.

St. Jude Children's Research Hospital está comprometido en mantener a los pacientes, las familias y lo visitantes seguros.

Una guía nueva y a mano lo ayudará a saber que hacer en ciertas situaciones de emergencia. Se llama "Responder en una Emergencia para Padres y Cuidadores" Puede recoger una copia del folleto en el mostrador de Servicios al Visitante en la entrada del Centro de Atención al Paciente o en la entrada del Centro de atención Chili's.

Contactarse con Seguridad

Los oficiales de seguridad de St. Jude están siempre aquí para ayudarlo con temas sobre seguridad, entre las que se incluye:

- Robo o daño a la propiedad
- Incendio
- Emergencias relacionadas al clima
- Temas relacionados con lo médico y de seguridad
- Una persona sospechosa o situación

Para contactarse con un oficial de seguridad de St. Jude las 24 horas del día,

siete días de la semana, marcar 901-594-4444 desde su teléfono celular o 4444 de cualquier teléfono del hospital.

### Otros recursos

Seguridad cuenta con una página en el sitio de Internet de St. Jude destinada a su seguridad personal. Se brindan consejos sobre la forma que usted puede colaborar para mantener a su niño, a usted y a sus pertenencias en forma segura.

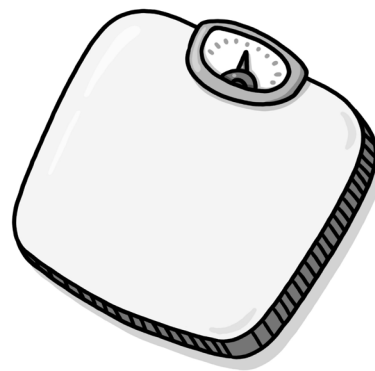


Puede acceder a esta página con el código QR

o en [www.stjude.org/personal-safety](http://www.stjude.org/personal-safety). Esta página también brinda un link a la guía instructiva:

### Sabe usted... Seguridad en el campus de St. Jude.

Esta guía es sobre la seguridad de su niño, protección de los objetos personales, las normas sobre las armas, reporte de eventos de seguridad, uso del servicio de 911 desde el teléfono del campus y las estaciones de llamado de seguridad.



## Recordatorio. Peso de los pacientes hospitalizados

En los pisos de pacientes hospitalizados, todos los pacientes deben ser pesados antes de las 8 a. m. todos los días. Esto incluye pacientes en el Kay Research and Care Center (Centro de Investigación y Cuidado Kay) en el tercero, cuarto y quinto piso.

### El peso es importante para:

- Decidir las dosis de medicamentos,
- Averiguar si su niño recibe suficientes fluidos y nutrición, y
- Prevenir demoras que puedan causar altas tardías.

Estos pesos se necesitan para que el personal pueda brindarle la mejor atención a su niño.



# Hablemos de medicinas

## Mantener el registro de los medicamentos de su niño

Por Shane Cross, Doctora en Farmacia, Servicios Farmacéuticos

¿Cuántas veces usted miró los medicamentos de su niño y se preguntó, “¿Cómo voy a hacer para cumplir con todo esto?” Si su niño está tomando dos medicamentos o 10, mantener el registro puede ser confuso.

Algunas dosis deben administrarse varias veces por día o algunos días específicos de la semana. Algunos medicamentos deben tomarse con comida y otros con el estómago vacío. Si bien puede ser difícil mantenerse organizado, la administración de los medicamentos de acuerdo a lo recetado por el médico es de vital importancia para la salud y la seguridad de su niño.

Hay varias formas de mantener el registro de los medicamentos de su niño.

**La tecnología puede ser su amiga.** La mayoría de los teléfonos celulares le permiten poner una o varias alarmas. Usted puede usar esto para que lo ayude a recordar el horario que debe administrar los medicamentos. Algunos relojes también tienen alarmas que se pueden usar para recordarle las dosis de medicamentos importantes.

Si la tecnología no es opción, un registro de medicamentos en papel funciona bien para algunos padres. Aliste los medicamentos de acuerdo al horario que deben ser administrados como también de acuerdo al día de la semana o a los horarios de las comidas. Con el **registro de medicamentos en papel**, usted tiene que marcar el casillero que se encuentra al lado de cada dosis cuando se la administra. Para ayudar a que su niño se sienta parte del proceso, haga que su niño coloque un sticker en el casillero cuando toma la dosis. Asegúrese de colocar el registro en un lugar en donde toda la familia lo pueda ver o llévelo con usted para tenerlo a mano. Si necesita ayuda para armar el registro, su farmacéutico clínico puede mostrarle ejemplos y ayudarlo a armarlo.

Recuerde que el personal de St. Jude está dispuesto a ayudarlo a encontrar el mejor sistema para tener un registro de los medicamentos de su niño. Si tiene preguntas sobre los medicamentos de su niño o de las formas de llevar el cronograma de los medicamentos, le pedimos que hable con su médico, la enfermera o el farmacéutico.

Los **Pastilleros** son otra herramienta que le permite organizar los medicamentos de acuerdo a los días de la semana u horarios en el día. A comienzo de la semana, ponga todas las pastillas en el pastillero. Cuando llega el momento de que se le tiene que administrar la dosis a su niño, fíjese en el pastillero el día y el horario correspondiente. Además de ayudarlo a recordar las dosis, los pastilleros también sirven para guardar algunos medicamentos. Si quiere probar un pastillero pida uno en la farmacia o en la clínica de su niño.

Recuerde, el personal de St. Jude está dispuesto a ayudarlo a encontrar el mejor sistema para tener un registro de los medicamentos de su niño. Si tiene preguntas sobre los medicamentos de su niño o de las formas de llevar el cronograma de los medicamentos, le pedimos que hable con su médico, la enfermera o el farmacéutico.

## Felicitaciones por el cumpleaños del hospital para usted

St. Jude Children’s Research Hospital abrió sus puertas el 4 de febrero de 1962.

Para el cumpleaños del hospital, los amigos y seguidores de todo el mundo han enviado tarjetas, con sus sinceros deseos de amor y aliento en su camino. Usted puede ver la muestra de las tarjetas en el Kay Kafé Corner el lunes 4 de febrero.

El boletín *St. Jude para los Padres* es publicado el 1.º de cada mes por la división de Servicios Centrados en el Cuidado de la Familia y Comunicaciones Biomédicas. Sus preguntas y comentarios son importantes para nosotros. **Queremos imprimir sugerencias y consejos prácticos escritos por padres de St. Jude para que sean compartidos con otros padres.**

Para compartir ideas o recibir este boletín por correo electrónico, por favor, comuníquese con la RN, MSN Alicia Wright al 901-595-5453 ([ParentsNewsletter@stjude.org](mailto:ParentsNewsletter@stjude.org)) o con Lois Young ([loislane.young@comcast.net](mailto:loislane.young@comcast.net)). Para suscribirse a la versión en línea de este boletín, visite [www.stjude.org/parents-newsletter](http://www.stjude.org/parents-newsletter). St. Jude es un Empleador que ofrece Igualdad de Oportunidades. St. Jude Children’s Research Hospital cumple con las leyes federales de derechos civiles aplicables y no discrimina por motivos de raza, color, nacionalidad, edad, discapacidad

ATTENTION: If you speak another language, assistance services, free of charge, are available to you. Call 1-866-278-5833 (TTY: 1-901-595-1040).

ATENCIÓN: si habla español, tiene a su disposición servicios gratuitos de asistencia lingüística. Llame al 1-866-278-5833 (TTY: 1-901-595-1040).

تنبيه: إذا كنت تتحدث باللغة العربية فيمكنك الاستعانة بخدمات المساعدة اللغوية المتوفرة لك مجاناً. يرجى الاتصال بالرقم (الهاتف النصي: 1-866-278-5833) (1-901-595-1040).



**St. Jude Children’s Research Hospital**

Finding cures. Saving children.

ALSAC • DANNY THOMAS, FOUNDER

262 Danny Thomas Place  
Memphis, TN 38105-3678